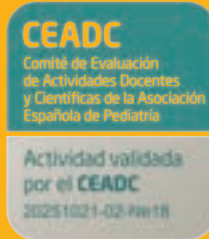


AVALADO POR

CON EL AVAL CIENTÍFICO DE



Hospital Infantil Universitario
Niño Jesús



FUNDACIÓN PARA LA INVESTIGACIÓN BIOMÉDICA
Hospital Infantil Universitario
NIÑO JESÚS

Aspectos Prácticos ELECTRO CLÍNICOS NEUROFISIOLOGÍA INFANTIL

Quinta Edición

Jueves 11, Viernes 12
y Sábado 13
Junio
2026



EMPRESAS COLABORADORAS

ALMEVAN Ambu



NEUROFISIOLOGÍA
INFANTIL

NEUROFISIOLOGIAINFANTIL.COM



NEUROFISIOLOGÍA
I N F A N T I L



Hospital Infantil Universitario
Niño Jesús

SaludMadrid



FUNDACIÓN PARA LA INVESTIGACIÓN BIOMÉDICA
Hospital Infantil Universitario
NIÑO JESÚS

JUEVES 11

VIERNES 12

SÁBADO 13

JUNIO
2026

Aspectos Prácticos ELECTRO-CLÍNICOS

5ª Edición





FUNDACIÓN PARA LA INVESTIGACIÓN BIOMÉDICA
Hospital Infantil Universitario
NIÑO JESÚS



SaludMadrid

Hospital Infantil Universitario
Niño Jesús

CURSO DE NEUROFISIOLOGÍA



“ CHARLAS INDIVIDUALES, COMBINADAS E INTERDISCIPLINARES ”

Intercambio de ideas y conocimiento. Diálogos en grupo y multidisciplinares.

MADRID 2026

PROGRAMA 2026

CONTENIDOS

• UNA VISIÓN, UN ENCUENTRO.	P. 04
• AMPLIAMENTE ACREDITADO	P. 05
• VEN CON NOSOSTROS	P. 06
• PONENTES 2026	P. 07
• PROGRAMA 2026	P. 11
• JUEVES 11 DE JUNIO	P. 11
• VIERNES 12 DE JUNIO	P. 14
• SÁBADO 13 DE JUNIO	P. 17
• LO ESTAMOS DESEANDO	P. 18
• PROCESO DE INCIRPCIÓN	P. 19



Hospital Infantil Universitario
Niño Jesús



FUNDACIÓN PARA LA INVESTIGACIÓN BIOMÉDICA
Hospital Infantil Universitario
NIÑO JESÚS

NEUROFISIOLOGÍA
INFANTIL
Aspectos Prácticos
ELECTRO-CLÍNICOS
5ª Edición



EXPERIENCIA BIANUAL

DAVID MANSILLA LOZANO

NEUROFISIOLOGÍA CLÍNICA

David Mansilla



MANUEL LUJÁN BONETE

NEUROFISIOLOGÍA CLÍNICA

Manuel Luján



UNA VISIÓN UN ENCUENTRO

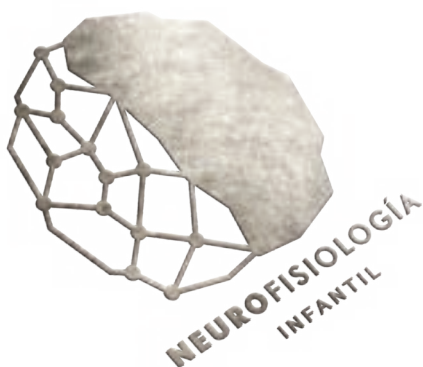
MENSAJE:

Estimad@ compañer@ te animo a participar en la quinta edición del Curso de Aspectos Prácticos Electro-Clínicos en Neurofisiología Infantil, un espacio formativo diseñado para médicos que buscan una visión multidisciplinar, actual e integradora teniendo la neurofisiología clínica como hilo conductor.

Durante tres días consecutivos en junio, en Madrid, tendrás la oportunidad de formarte en un entorno clínico de referencia: el Hospital Infantil Universitario Niño Jesús, centro pionero en el abordaje y estudio de enfermedades de la infancia.

A través de casos reales, sesiones prácticas y la participación de expertos de distintas áreas, este curso ofrece un aprendizaje aplicable desde el primer momento.

Vive esta experiencia intensiva en el Hospital Niño Jesús. Asegura tu plaza — cupos limitados.



AMPLIAMENTE ACREDITADO



35 PROFESIONALES

PONENCIAS : 35

COMBINADAS : 6

INDIVIDUALES : 28

CURSO PRESENCIAL

DIRIGIDO A TODAS LAS PROFESIONES
MÉDICAS

Personal clínico y asistencial, reconociendo la naturaleza multidisciplinar de la atención sanitaria.

100 PLAZAS

PRECIO

175€ (115€ Para residentes)

La inclusión de todos los profesionales que integran el sector de la salud.

3 DÍAS Y 34 PONENCIAS



Hospital Infantil Universitario
Niño Jesús



FUNDACIÓN PARA LA INVESTIGACIÓN BIOMÉDICA
Hospital Infantil Universitario
NIÑO JESÚS

VEN CON NOSOTROS



GRANDES ACOMPAÑANTES

// 5 EDICIONES NOS AVALAN

EDICIÓN : 2026

JUNIO , JUEVES 11

VIERNES 12 Y SÁBADO 13

PROFESIONALES DE LA MEDICINA

Rompe las barreras profesionales, fomentando una comprensión integral de la atención al paciente que va más allá de la especialidad individual.

ESPACIOS PARA EL DIÁLOGO, LA REFLEXIÓN Y EL TRABAJO CONJUNTO.

COMUNICACIÓN

Un campo abonado para la exposición abierta de perspectivas. Este proceso conduce a la reflexión profunda, donde se analizan críticamente las ideas y se consideran alternativas. Finalmente, la integración de estas etapas culmina en el trabajo conjunto efectivo, transformando las ideas discutidas en acciones coordinadas hacia un objetivo común.

El diálogo fomenta el entendimiento mutuo, permitiendo que comparta conocimientos diversos, mejore la coordinación en el diagnóstico y tratamiento, y enriquezca la práctica clínica con nuevas perspectivas y técnicas unidas en acciones coordinadas hacia un objetivo común.

PONENTES 2026



**DRA. ROSA MARÍA
EGEA GÁMEZ**

(M.D - PHD)

Especialista en
Traumatología



**DR. ANGEL
ALEDO**

(M.D - PHD)

Especialista en
Neurología y
epidemiología



**DR. FADI HALLAL
PECHE**

(M.D - PHD)

Especialista en
Neurofisiología
Clínica



**DRA. INÉS SOLÍS
MUÑIZ**

(M.D - PHD)

Especialidad Médica
en Radiodiagnóstico.



**DRA. SARA VILA
BEDMAR**

(M.D)

Especialista en
Neurología y Pediatría



**DRA. VALENTINA ORTÍZ
CABRERA**

(M.D - PHD)

Especialidad en
Genética.



**DRA. ZUHEYA IP-
POLITO BASTIDAS**

(M.D. - PHD)

Especialista en
Neurocirugía



**DR. JOSÉ ALONSO
CALDERÓN**

(M.D. - PHD)

Especialidad en
Cirugía Pediátrica



**DRA. VERÓNICA
PUERTAS MARTÍN**

(M.D. - PHD)

Neuropediatra y
especialista en
paliativos

PONENTES 2026



**DR. VICENC
PASCUAL RUBIO**

(M.D - PHD)

Especialista en
Neurofisiología
Clínica



**DR. ERNESTO
MARTÍNEZ GARCÍA**

(M.D - PHD)

Anestesia y
Reanimación



**DRA. MARTA GARCÍA
FERNÁNDEZ**

(M.D - PHD)

Especialista en
Neurofisiología
Clínica



**DRA. CRISTINA
CORTÉS LEDESMA**

(M.D - PHD)

Especialista en
Pediatría, neonatología



**DRA. BEATRIZ
ARRANZ ARRANZ**

(M.D)

Especialista en
Neurofisiología Clínica



**DRA. M DEL CARMEN
MARTÍN MIGUEL**

(M.D - PHD)

Especialista en Neurofisiología
Clínica



**JAVIER RODRÍGUEZ
FALCES**

(INGENIERÍA)

Profesor de Ingeniería
Eléctrica, Electrónica y
de Comunicación



**DRA. CRISTINA
MARISCAL AGUILAR**

(M.D.)

Especialista en
Neurofisiología
Clínica



**DRA. PALOMA
BALUGO**

(M.D. - PHD)

Especialista en
Neurofisiología
clínica

PONENTES 2026



**DR. PAU GINER
BAYARRI**

(M.D)

Especialista en
Neurofisiología
Clínica



**DRA. ELENA
GONZALEZ
ALGUACIL**

(M.D - PHD)

Neuropediatría



**DRA. ANA POLO
ARRONDO**

(M.D - PHD)

Especialista en
Neurofisiología
Clínica



**DR. VÍCTOR SOTO
INSUGA**

(M.D - PHD)

Especialidad en
Neuropediatría



**DR. JLIO I.
PRIETO
MONTALVO**

(M.D - PHD)

Especialista en
Neurofisiología
Clínica



**DRA. MªTERESA
GARCÍA CAMPOS**

(M.D)

Especialidad en
Neurocirugía.



**DRA. BELÉN POZA
CANO**

(M.D.)

Psiquiatría



**DRA. BELÉN GUTIÉRREZ
PARTIDA**

(M.D. - PHD)

Especialista en
Oftalmología



**DRA. A. VICTORIA
ARCINIEGAS VILLANUEVA**

(M.D. - PHD)

Especialidad en
Neurofisiología
clínica

PONENTES 2026



**DRA. CARMEN
MARTÍNEZ
APARICIO**
(M.D -PHD)

Especialista en
Neurofisiología
Clínica



**DR. JUAN
JOSÉ GARCÍA
PEÑAS**
(M.D - PHD)

Neuropediatría



**DRA. MARIA TERESA
VARA ARIAS**
(M.D - PHD)

ESPECIALISTA
EN REHABILITACIÓN INFANTIL



**DR. FCO JAVIER
MARTÍNEZ OROZCO**
(M.D - PHD)

Especialista en
Neurofisiología
clínica



**DRA. VERÓNICA
CANTARÍN EX-
TREMERA**
(M.D - PHD)

Especialista en
Neuropediatría



**DRA. ROSA SÁNCHEZ
HONRRUBIA**
(M.D - PHD)

Especialista en
Neurofisiología
Clínica



**DRA. Mª ESPERANZA
MARÍN SERRANO**

(M.D. - PHD)
Especialidad en
Neurofisiología clínica.



PROGRAMA 2026



La neurofisiología infantil como herramienta transversal para comprender, diagnosticar y acompañar a los pacientes pediátricos.



Jueves, 11 de Junio de 2026




Hora Actividad

9:00 Presentación & Bienvenida

BLOQUE 1: MONITORIZACIÓN INTRAOPERATORIA (7 Ponencias, 9 Ponentes)

Hora	Tema	Ponente(s)	Servicio / Centro
9:30-10:00	Aspectos prácticos en anestesiología infantil – Monitorización Intraoperatoria.	Dr. Ernesto Martínez García	Anestesia, H. Infantil Niño Jesús (Madrid)
10:00-10:45	Aspectos prácticos en neurocirugía infantil (tumores medulares y fosa posterior).	Dra. Zuheya Ippolito Bastidas	Neurocirugía, H. Infantil Niño Jesús (Madrid)

10:45-11:15	Aspectos prácticos monitorización neurofisiológica en neurocirugía.	Dra. Beatriz Arranz	Neurofisiología, H. Virgen de la Arrixaca
11:15-12:15	DESCANSO 		
12:15-13:00	Aspectos prácticos neuroquirúrgicos y neurofisiológicos en " sd medula anclada ".	Dr. Manuel Luján Bonete y Dra. M. Teresa García	Neurofisiología Clínica y Neurocirugía, H. Niño Jesús

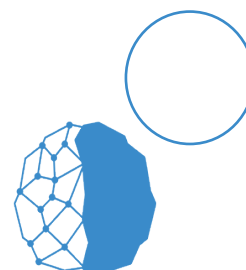
PROGRAMA 2026

“

Cada conexión que fomentamos hoy es el potencial de un adulto excepcional mañana.

QUINTA EDICIÓN

”



13:00-13:30	Aspectos prácticos en cirugía de Síndrome de Sprengel .	Dr. Angel Palazón y Dr. Manuel Lujan	Traumatología y Neurofisiología Clínica, H. Niño Jesús
13:30-14:00	Aspectos prácticos cirugía escoliosis .	Dra. Rosa María Egea Gamez	COT-Unidad Columna, H. Infantil Niño Jesús (Madrid)
14:00-14:30	Aspectos prácticos neurofisiología escoliosis .	Dr Fadi Halal	Neurofisiología Clínica, HCDGU (Madrid)
14:30-16:00	DESCANSO 		

BLOQUE 2: MIXTO (7 Ponencias, 7 Ponentes)

Hora	Tema	Ponente(s)	Servicio / Centro
16:00-16:30	Aspectos prácticos en cirugía tiroides .	Dr. José Alonso Calderón	Cirugía Pediátrica, H. Infantil Niño Jesús (Madrid)
16:30-17:00	Aspectos prácticos neurofisiológicos en cirugía tiroides .	Dra. Rosa Sánchez Honrrubia	Neurofisiología, H. General de Albacete
17:00-17:40	Abordaje integral paciente de unidad de paliativos pediátricos .	Dra. Verónica Puertas y Dr. David Mansilla	Paliativos Pediátricos y Neurofisiología, H. Infantil Niño Jesús (Madrid)
17:40-18:00	DESCANSO 		
18:00-19:30	Aspectos Prácticos Clínicos y Diagnósticos Daño Cerebral Adquirido .	Dra. Veronica Cantarín, Dra Ines Solis y Dr. David Mansilla	Neurología, Imagen y Neurofisiología Clínica, H. Niño Jesús

 **Viernes, 12 de Junio de 2026**

Hora	Actividad	Ponente(s)	Servicio / Centro
------	-----------	------------	-------------------

8:45	Apertura		
------	----------	--	--

BLOQUE 3: NEUROMUSCULAR (8 Ponencias, 8 Ponentes)

Hora	Tema	Ponente(s)	Servicio / Centro
9:00-9:30	Aspectos prácticos clínico neurológicos Neonato con Riesgo.	Dra. Cristina Cortés Ledesma	Pediatría, H. Clínico San Carlos (Madrid)
9:30-10:00	Abordaje clínico práctico rehabilitación.	Dra. Maria Teresa Vara	Rehabilitación, H. Infantil Niño Jesús (Madrid)
10:00-10:30	Aspectos clínicos neurológicos trastornos Neuromusculares en población infantil.	Dra. Sara Vila	Neurología, H. 12 de Octubre (Madrid)

CURSO DE NEUROFISIOLOGÍA





PROGRAMA 2026

10:30- 11:00	Aspectos prácticos en Genética Clínica – Enfermedades Neuromusculares pediátricas.	Dra. Valentina Ortiz Cabrera	Genética, H. Infantil Niño Jesús (Madrid)
11:00- 11:30	DESCANSO ☕		
11:30- 12:00	Abordaje neurofisiológico enfermedades unión neuromuscular.	Dra. Carmen Aparicio	Neurofisiología, H. Torrecardenas (Almería)
12:00- 13:00	Abordaje integrado neurofisiológico y ecográfico en Polineuropatías .	Dra. Andrea Victoria Arciniegas Villanueva	Neurofisiología, H. de Manises (Valencia)
13:00- 13:30	Avances en el estudio de unidad motora " multiscannig emg y filling factor ".	Dra. Cristina Mariscal y Dr. Javier Rodríguez	Neurofisiología, H. Univ. de Navarra y Dpto. Ingeniería, UPNA

13:30-
15:30 **DESCANSO** ☕

CURSO MULTIDISCIPLINAR



BLOQUE 4: BLOQUE MIXTO (7 Ponencias, 7 Ponentes)

Hora	Tema	Ponente(s)	Servicio / Centro
15:30-16:00	Aspectos prácticos en oftalmología infantil.	Dra. Belén Gutiérrez Partida	Oftalmología, H. Infantil Niño Jesús (Madrid)



A TODOS LOS PROFESIONALES

“Si quieres ir rápido, ve solo. Si quieres
llegar lejos, ve acompañado”

”

16:00-16:30	Aspectos prácticos neurofisiología de la visión .	Dra. M. Esperanza Marín	Neurofisiología, H. Niño Jesús
16:30-17:00	Aspectos prácticos en psiquiatría infantil – Trastornos afectivos y suicidio adolescencia.	Dra. Belén Poza Cano	Psiquiatría, H. Infantil Universitario Niño Jesús (Madrid)
17:00-17:30	(EMT) Estimulación Magnética Transcraneal.	Dr. Julio Ignacio Prieto Montalvo	Neurofisiología, H. Gregorio Marañón (Madrid)
17:30-18:00	DESCANSO ☕		
18:00-18:30	Aspectos clínicos neurológicos sueño infantil.	Dr. Víctor Soto Insuga	Neurología, H. Infantil Niño Jesús (Madrid)
18:30-19:00	Aspectos prácticos abordaje neurofisiológico del sueño en pediatría.	Dr. Javier Martínez	Neurofisiología, H. Clínico San Carlos

19:00-
19:30 **Potenciales Cognitivos.**

Dr. Pau Giner
Bayarri

Neurofisiología, H. Dr. Peset
(Valencia)

 **Sábado, 13 de Junio de 2026**



CURSO DE NEUROFISIOLOGÍA



**Hospital Infantil Universitario
Niño Jesús**

Hora	Actividad	Ponente(s)	Servicio / Centro
------	-----------	------------	-------------------

8:45 **Apertura**

BLOQUE 5: EEG (8 Ponencias, 8 Ponentes)



FUNDACIÓN PARA LA INVESTIGACIÓN BIOMÉDICA
**Hospital Infantil Universitario
NIÑO JESÚS**

Hora	Tema	Ponente(s)	Servicio / Centro
9:00- 9:30	Abordaje clínico en Encefalopatías epilépticas edad temprana.	Dr. Juan J. García	Neurología, H. Niño Jesús
9:30- 10:00	Vídeo-EEG – encefalopatía.	Dra. Ana Polo Arrondo	Neurofisiología, H. Gregorio Marañón (Madrid)
10:00- 10:30	Epilepsias Generalizadas idiopáticas (genéticas).	Dra. Elena Gonzalez Alguacil	Neurología, H. Infantil Niño Jesús (Madrid)
10:30- 11:00	VÍDEO-EEG – Epilepsias generalizadas.	Dra. Marta García Fernández	Unidad Vídeo-EEG, H. Infantil Niño Jesús (Madrid)
11:00- 11:30	DESCANSO 		
11:30- 12:00	ICTAL/INTERICTAL Continuo.	Dra. Maria del Carmen Martín Miguel	Neurofisiología Clínica, HGU Gregorio Marañón (Madrid)
12:00- 12:30	VIDEO-EEG Estatus Epiléptico Infantil.	Dra. Paloma Balugo	Neurofisiología Clínica, H. Clínico San Carlos (Madrid)
12:30- 13:00	I+D QEEG.	Dr. Vicenc Pascual Rubio	Neurofisiología, H. San Joan de Reus (Tarragona)
13:00- 13:30	Abordaje Integral Trastornos neurológicos funcionales.	Dr. Angel Aledo	Neurología, Hospitales Vithas Madrid

EMPRESAS COLABORADORAS


Ambu

DESEANDO VERTE EN 2026



5 EDICIONES

“

Donde quiera que se ama el arte de la medicina se ama
también a la humanidad.

SOMOS PARTE DE ELLO

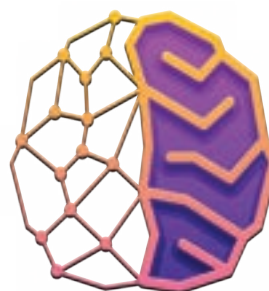
”

AVALADO POR



pedpal
Sociedad Española de
Cuidados Paliativos Pediátricos

CON EL AVAL CIENTÍFICO DE



NEUROFISIOLOGÍA
INFANTIL



Aspectos Prácticos

ELECTRO-CLÍNICOS

5ª Edición



PROCESO DE INSCRIPCIÓN

01

Descárgate app formación sanitaria (Madrid).

Registro: Sede hospital Niño Jesús.

Si eres médico residente pon “mir pediatría”

Si no perteneces al sermas cuando te registres pon “otro” centro trabajo y tu categoría profesional.

02

Entra en la app, busca el curso y dale a inscripción

Una vez registrado de modo correcto,

03

Si hay plazas disponibles recibirás un correo de Neurofisiología Infantil

Aquí te indicaremos cómo hacer la matrícula y el pago

04

Realiza el pago

Ingresa el importe del curso en la siguiente Cuenta:

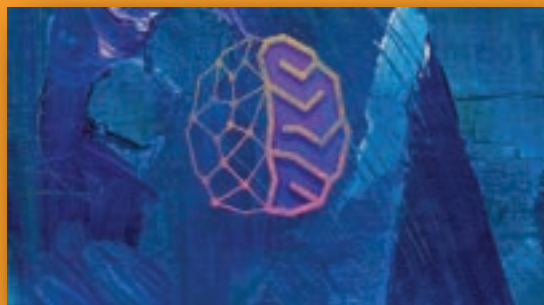
Número de Cuenta

- Número de cuenta Fundación Investigación Hospital Niño Jesús
- Concepto:** Curso Neurofisiología 2026
- Nombre y apellidos visibles**
- IBAN:** ES85-21-0044-2550-0200-1373-83

Condiciones:

Si has pagado y no puedes asistir, el plazo máximo para anular sin pérdida del importe de matrícula será el **1.04.2026**. Pasado este periodo puedes cancelar, pero **no se devuelve** el importe de matrícula. La devolución del importe de matrícula en plazo conllevará gastos de gestión. **IMPORTANTE:** la factura solo se puede pedir la primera semana de la inscripción. Para dudas o aclaraciones, ponte en contacto con nosotros.

PROGRAMA 2026



NEUROFISIOLOGÍA
INFANTIL

Aspectos Prácticos ELECTRO-CLÍNICOS 5ª Edición

Contáctanos

info@neurofisiologiainfantil.com

David Mansilla Lozano: david.mansilla@salud.madrid.org

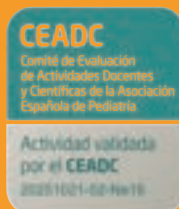
Manuel Luján Bonete: manuel.lujan@salud.madrid.org

Teléfono: 915035900 Ext. 410469



AVALADO POR

CON EL AVAL CIENTÍFICO DE



EMPRESAS COLABORADORAS

LA MEVA N **Ambu**



NEUROFISIOLOGÍA
INFANTIL

WEB : NEUROFISIOLOGIAINFANTIL.COM

